

Príprava digiVU na tachograf 2 .generácie

1. Nainštalovať novú verziu DigiConnect
 - Najprv terajší DigiConnect odinštalujte
 - Stiahnite z našej web stránky:
<https://www.cartracker.sk/podpora/>
 - program je na stránke dole vpravo

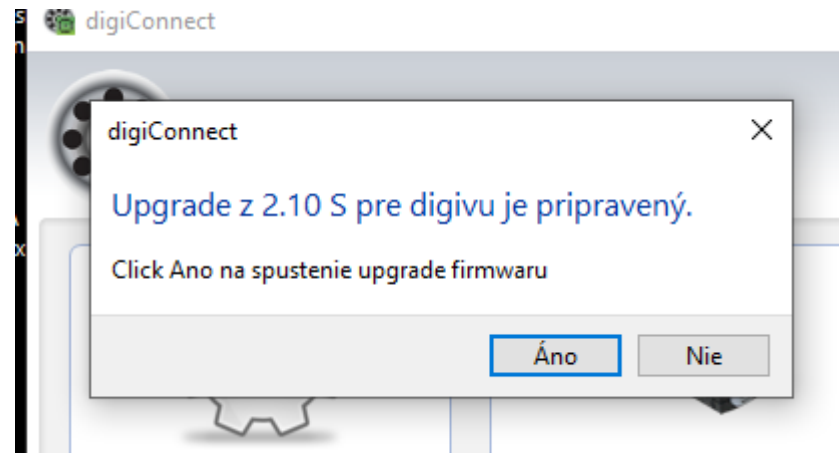
The screenshot shows the support page for CarTracker. The main navigation bar includes 'PODPORA' (Support) and 'Home / Podpora'. The page is divided into several sections:

- Programy**: Features a link to 'Program CarTracker TachoTEK' with a note to check for updates.
- Technické problémy**: A section for technical issues with a 'Čítať viac >' link.
- Vzdialená podpora**: Mentions remote support via TeamViewer, with a link to download the client.
- Nápoveda**: A list of helpful links including:
 - Postup na update zariadení DigiDown
 - NOVÉ KONTROLNÉ ZOSTAVY OD 2.2.2022 - ČO TREBA VEDIET
 - AKO POSTUPOVAŤ PRI ZMENE LICENCIE Z NIŽŠEJ NA VYŠŠIU
 - AKO POSTUPOVAŤ PRI ZÁMENE CARTRACKERA NA GENERÁCIU 2.2 (Smart 2) TACHOGRAFOV
 - AKO POSTUPOVAŤ PRI ZÁMENE STARŠÍCH PROGRAMOV
 - AKO POSTUPOVAŤ PRI PREENOSE CARTRACKER-a NA INÉ PC
 - Býzňový prehľad programu CarTracker
 - Dátový kľúč digiVU - Tachosys
 - Zariadenie digiBlu - Tachosys
 - Dátový kľúč Lisle DigiDown - DigiDown Plus Stav (bilkanie) LED
 - Dátový kľúč Tachodrive 1
 - Čítačka kariet digiFob
- Prezentácia**: A link to view the program's possibilities.
- Ovládače**: A grid of controller models: SCR335, SCR3310, AKASA, and CLOUD2700. Below this grid, there are links for:
 - Konfiguračný program DigiDown Lisle
 - Upravené DigiDown Lisle - staršie verzie na 2. Gen. aj na Smart 2
 - Ovládači program na dátový kľúč digiVU a čítačku digiFob - aj na Smart 2** (highlighted with a red circle)

Potom spustíte inštaláciu poklepaním na setup Digiconnect – **nezabudnite terajší digiConnect odinštalovať.**

Pri inštalácii postupujte tlačением **Ďalej.**

2. Po inštalácii spustíte nový digiConnect a pripojíte kľúč. Ak nemáte nejaké špeciálne nastavenie počítačovej siete, spustí sa update firmwaru na kľúči.



Po dokončení okno s updatom zavrite tlačítkom **Zavrieť.** Potom je kľúč pripravený na sťahovanie nových tachografov.

3. Ak sa firmware správne nainštaloval musíte v jeho okne vidieť číslo 2.10 a viac.

